

we know well, what we do !

TERSA nože - materiálové provedení M42+ a ST2

materiál M42+: nože vyrobené z tohoto materiálu jsou vhodné pro opracování měkkého a tvrdého dřeva

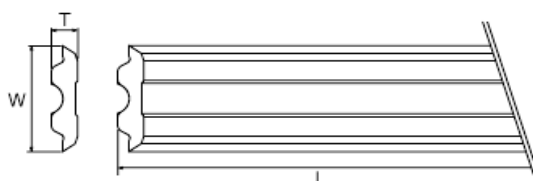
materiál ST2: nože vyrobené z tohoto materiálu jsou vhodné pro opracování tvrdého případně exotického dřeva

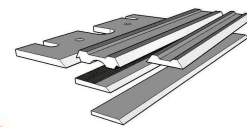
| Materiálové provedení M42+ | |
|----------------------------|--------------------------|
| Rozměr nože (W x L x T) | Objednávací číslo (M42+) |
| 60 x 10 x 2,35 | H1D0001 |
| 80 x 10 x 2,35 | H1D0002 |
| 100 x 10 x 2,35 | H1D0003 |
| 120 x 10 x 2,35 | H1D0004 |
| 130 x 10 x 2,35 | H1D0005 |
| 150 x 10 x 2,35 | H1D0006 |
| 180 x 10 x 2,35 | H1D0007 |
| 200 x 10 x 2,35 | H1D0008 |
| 210 x 10 x 2,35 | H1D0009 |
| 230 x 10 x 2,35 | H1D0010 |
| 250 x 10 x 2,35 | H1D0011 |
| 270 x 10 x 2,35 | H1D0012 |
| 300 x 10 x 2,35 | H1D0013 |
| 310 x 10 x 2,35 | H1D0014 |
| 330 x 10 x 2,35 | H1D0015 |
| 350 x 10 x 2,35 | H1D0016 |
| 400 x 10 x 2,35 | H1D0017 |
| 410 x 10 x 2,35 | H1D0018 |
| 430 x 10 x 2,35 | H1D0019 |
| 450 x 10 x 2,35 | H1D0020 |
| 500 x 10 x 2,35 | H1D0021 |
| 510 x 10 x 2,35 | H1D0022 |
| 530 x 10 x 2,35 | H1D0023 |
| 550 x 10 x 2,35 | H1D0024 |
| 600 x 10 x 2,35 | H1D0025 |
| 610 x 10 x 2,35 | H1D0026 |
| 630 x 10 x 2,35 | H1D0027 |
| 640 x 10 x 2,35 | H1D0028 |
| 650 x 10 x 2,35 | H1D0029 |

Další rozměry zhotovíme dle přání zákazníka - ceny Vám rádi sdělíme na poptání ...

| Materiálové provedení ST2 | |
|---------------------------|-------------------------|
| Rozměr nože (W x L x T) | Objednávací číslo (ST2) |
| 60 x 10 x 2,35 | H1D0030 |
| 80 x 10 x 2,35 | H1D0031 |
| 100 x 10 x 2,35 | H1D0032 |
| 120 x 10 x 2,35 | H1D0033 |
| 130 x 10 x 2,35 | H1D0034 |
| 150 x 10 x 2,35 | H1D0035 |
| 180 x 10 x 2,35 | H1D0036 |
| 200 x 10 x 2,35 | H1D0037 |
| 210 x 10 x 2,35 | H1D0038 |
| 230 x 10 x 2,35 | H1D0039 |
| 250 x 10 x 2,35 | H1D0040 |
| 270 x 10 x 2,35 | H1D0041 |
| 300 x 10 x 2,35 | H1D0042 |
| 310 x 10 x 2,35 | H1D0043 |
| 330 x 10 x 2,35 | H1D0044 |
| 350 x 10 x 2,35 | H1D0045 |
| 400 x 10 x 2,35 | H1D0046 |
| 410 x 10 x 2,35 | H1D0047 |
| 430 x 10 x 2,35 | H1D0048 |
| 450 x 10 x 2,35 | H1D0049 |
| 500 x 10 x 2,35 | H1D0050 |
| 510 x 10 x 2,35 | H1D0051 |
| 530 x 10 x 2,35 | H1D0052 |
| 550 x 10 x 2,35 | H1D0053 |
| 600 x 10 x 2,35 | H1D0054 |
| 610 x 10 x 2,35 | H1D0055 |
| 630 x 10 x 2,35 | H1D0056 |
| 640 x 10 x 2,35 | H1D0057 |
| 650 x 10 x 2,35 | H1D0058 |

Jako další variantu nabízíme nože TERSA v provedení HLS 13%Cr - určeno pouze na měkké dřevo - nižší životnost.





we know well, what we do !

TERSA nože - materiálové provedení HSS 18%W a HM - tvrdokov

materiál HSS 18%W: nože vyrobené z tohoto materiálu jsou vhodné pro opracování měkkého a středně tvrdého dřeva

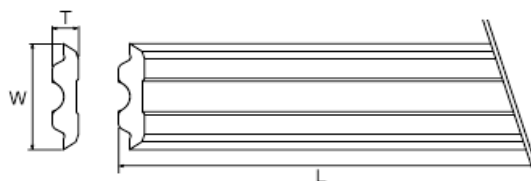
materiál HM: nože vyrobené z tohoto materiálu jsou vhodné pro opracování tvrdého a exotického dřeva

| Materiálové provedení HSS 18%W | |
|--------------------------------|-----------------|
| Rozměr nože (W x L x T) | Objednací číslo |
| 60 x 10 x 2,35 | H1D0059 |
| 80 x 10 x 2,35 | H1D0060 |
| 100 x 10 x 2,35 | H1D0061 |
| 120 x 10 x 2,35 | H1D0062 |
| 130 x 10 x 2,35 | H1D0063 |
| 150 x 10 x 2,35 | H1D0064 |
| 180 x 10 x 2,35 | H1D0065 |
| 200 x 10 x 2,35 | H1D0066 |
| 210 x 10 x 2,35 | H1D0067 |
| 230 x 10 x 2,35 | H1D0068 |
| 250 x 10 x 2,35 | H1D0069 |
| 270 x 10 x 2,35 | H1D0070 |
| 300 x 10 x 2,35 | H1D0071 |
| 310 x 10 x 2,35 | H1D0072 |
| 330 x 10 x 2,35 | H1D0073 |
| 350 x 10 x 2,35 | H1D0074 |
| 400 x 10 x 2,35 | H1D0075 |
| 410 x 10 x 2,35 | H1D0076 |
| 430 x 10 x 2,35 | H1D0077 |
| 450 x 10 x 2,35 | H1D0078 |
| 500 x 10 x 2,35 | H1D0079 |
| 510 x 10 x 2,35 | H1D0080 |
| 530 x 10 x 2,35 | H1D0081 |
| 550 x 10 x 2,35 | H1D0082 |
| 600 x 10 x 2,35 | H1D0083 |
| 610 x 10 x 2,35 | H1D0084 |
| 630 x 10 x 2,35 | H1D0085 |
| 640 x 10 x 2,35 | H1D0086 |
| 650 x 10 x 2,35 | H1D0087 |

Další rozměry zhotovíme dle přání zákazníka - ceny Vám rádi sdělíme na poptání ...

| Materiálové provedení HM - tvrdokov | |
|-------------------------------------|-----------------|
| Rozměr nože (W x L x T) | Objednací číslo |
| 60 x 10 x 2,35 | H1D0088 |
| 80 x 10 x 2,35 | H1D0089 |
| 100 x 10 x 2,35 | H1D0090 |
| 120 x 10 x 2,35 | H1D0091 |
| 130 x 10 x 2,35 | H1D0092 |
| 150 x 10 x 2,35 | H1D0093 |
| 180 x 10 x 2,35 | H1D0094 |
| 200 x 10 x 2,35 | H1D0095 |
| 210 x 10 x 2,35 | H1D0096 |
| 230 x 10 x 2,35 | H1D0097 |
| 250 x 10 x 2,35 | H1D0098 |
| 270 x 10 x 2,35 | H1D0099 |
| 300 x 10 x 2,35 | H1D0100 |
| 310 x 10 x 2,35 | H1D0101 |
| 330 x 10 x 2,35 | H1D0102 |
| 350 x 10 x 2,35 | H1D0103 |
| 400 x 10 x 2,35 | H1D0104 |
| 410 x 10 x 2,35 | H1D0105 |
| 430 x 10 x 2,35 | H1D0106 |
| 450 x 10 x 2,35 | H1D0107 |
| 500 x 10 x 2,35 | H1D0108 |
| 510 x 10 x 2,35 | H1D0109 |
| 530 x 10 x 2,35 | H1D0110 |
| 550 x 10 x 2,35 | H1D0111 |
| 600 x 10 x 2,35 | H1D0112 |
| 610 x 10 x 2,35 | H1D0113 |
| 630 x 10 x 2,35 | H1D0114 |
| 640 x 10 x 2,35 | H1D0115 |
| 650 x 10 x 2,35 | H1D0116 |

Jako další variantu nabízíme nože TERSA v provedení HLS 13%Cr - určeno pouze na měkké dřevo - nižší životnost.





Hoblovací válce TERSA R2000

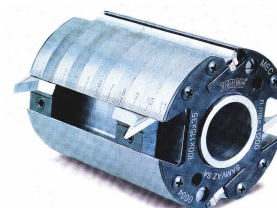
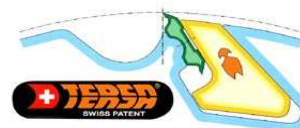


| D (mm) | B (mm) | d (mm) | počet zubů | objednací číslo |
|--------|--------|--------|------------|-----------------|
| 100 | 60 | 35 | 4 | H1D0117 |
| 100 | 80 | 35 | 4 | H1D0118 |
| 100 | 100 | 35 | 4 | H1D0119 |
| 100 | 120 | 35 | 4 | H1D0120 |
| 100 | 140 | 35 | 4 | H1D0121 |
| 100 | 160 | 35 | 4 | H1D0122 |
| 100 | 170 | 35 | 4 | H1D0123 |
| 100 | 180 | 35 | 4 | H1D0124 |
| 100 | 200 | 35 | 4 | H1D0125 |
| 100 | 230 | 35 | 4 | H1D0126 |
| 100 | 240 | 35 | 4 | H1D0127 |



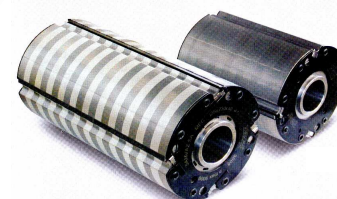
Doporučujeme pro osazení čtyřstranných fréz - další informace Vám poskytnou naši obchodní zástupci.

| D (mm) | B (mm) | d (mm) | počet zubů | objednací číslo |
|--------|--------|--------|------------|-----------------|
| 125 | 60 | 40 | 4 | H1D0128 |
| 125 | 80 | 40 | 4 | H1D0129 |
| 125 | 90 | 40 | 4 | H1D0130 |
| 125 | 100 | 40 | 4 | H1D0131 |
| 125 | 110 | 40 | 4 | H1D0132 |
| 125 | 120 | 40 | 4 | H1D0133 |
| 125 | 130 | 40 | 4 | H1D0134 |
| 125 | 140 | 40 | 4 | H1D0135 |
| 125 | 150 | 40 | 4 | H1D0136 |
| 125 | 170 | 40 | 4 | H1D0137 |
| 125 | 180 | 40 | 4 | H1D0138 |
| 125 | 190 | 40 | 4 | H1D0139 |
| 125 | 210 | 40 | 4 | H1D0140 |
| 125 | 230 | 40 | 4 | H1D0141 |
| 125 | 240 | 40 | 4 | H1D0142 |
| 125 | 250 | 40 | 4 | H1D0143 |

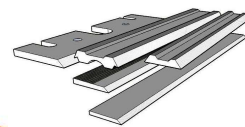


Doporučujeme pro osazení čtyřstranných fréz - další informace Vám poskytnou naši obchodní zástupci.

| D (mm) | B (mm) | d (mm) | počet zubů | objednací číslo |
|--------|--------|--------|------------|-----------------|
| 140 | 100 | 40 | 4 | H1D0144 |
| 140 | 120 | 40 | 4 | H1D0145 |
| 140 | 140 | 40 | 4 | H1D0146 |
| 140 | 150 | 40 | 4 | H1D0147 |
| 140 | 160 | 40 | 4 | H1D0148 |
| 140 | 170 | 40 | 4 | H1D0149 |
| 140 | 180 | 40 | 4 | H1D0150 |
| 140 | 190 | 40 | 4 | H1D0151 |
| 140 | 200 | 40 | 4 | H1D0152 |
| 140 | 210 | 40 | 4 | H1D0153 |
| 140 | 220 | 40 | 4 | H1D0154 |
| 140 | 230 | 40 | 4 | H1D0155 |
| 140 | 240 | 40 | 4 | H1D0156 |
| 140 | 260 | 40 | 4 | H1D0157 |



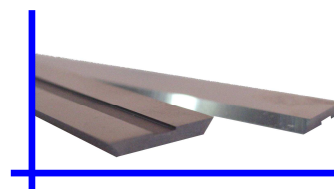
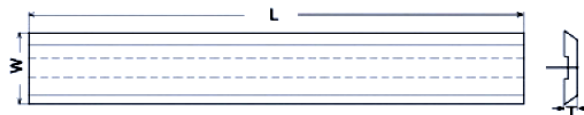
Doporučujeme pro osazení čtyřstranných fréz - další informace Vám poskytnou naši obchodní zástupci.



we know well, what we do !

Nože BULLDOZER - materiálové provedení HSS a HM - tvrdokov

| Rozměr nože (W x L x T) | Objednáací číslo (HM) | Objednáací číslo (HSS) |
|---------------------------|-----------------------|------------------------|
| 60 x 13,6 x 1,8 | H1D0158 | H1D0174 |
| 80 x 13,6 x 1,8 | H1D0159 | H1D0175 |
| 100 x 13,6 x 1,8 | H1D0160 | H1D0176 |
| 110 x 13,6 x 1,8 | H1D0161 | H1D0177 |
| 120 x 13,6 x 1,8 | H1D0162 | H1D0178 |
| 130 x 13,6 x 1,8 | H1D0163 | H1D0179 |
| 140 x 13,6 x 1,8 | H1D0164 | H1D0180 |
| 150 x 13,6 x 1,8 | H1D0165 | H1D0181 |
| 160 x 13,6 x 1,8 | H1D0166 | H1D0182 |
| 180 x 13,6 x 1,8 | H1D0167 | H1D0183 |
| 190 x 13,6 x 1,8 | H1D0168 | H1D0184 |
| 200 x 13,6 x 1,8 | H1D0169 | H1D0185 |
| 230 x 13,6 x 1,8 | H1D0170 | H1D0186 |
| 240 x 13,6 x 1,8 | H1D0171 | H1D0187 |
| 250 x 13,6 x 1,8 | H1D0172 | H1D0188 |
| 260 x 13,6 x 1,8 | H1D0173 | H1D0189 |



Hoblovací válce - "BULLDOZER" - základní řada

| D (mm) | B (mm) | d (mm) | počet zubů | objednáací číslo |
|--------|--------|--------|------------|------------------|
| 100 | 100 | 35 | 3 | H1D0190 |
| 100 | 120 | 35 | 3 | H1D0191 |
| 100 | 130 | 35 | 3 | H1D0192 |
| 100 | 150 | 35 | 3 | H1D0193 |
| 100 | 180 | 35 | 3 | H1D0194 |
| 100 | 190 | 35 | 3 | H1D0195 |
| 100 | 200 | 35 | 3 | H1D0196 |
| 100 | 230 | 35 | 3 | H1D0197 |



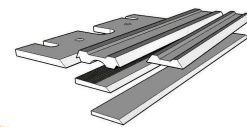
GARNIGA

BSP

| D (mm) | B (mm) | d (mm) | počet zubů | objednáací číslo |
|--------|--------|--------|------------|------------------|
| 125 | 100 | 40 | 4 | H1D0198 |
| 125 | 120 | 40 | 4 | H1D0199 |
| 125 | 130 | 40 | 4 | H1D0200 |
| 125 | 150 | 40 | 4 | H1D0201 |
| 125 | 180 | 40 | 4 | H1D0202 |
| 125 | 190 | 40 | 4 | H1D0203 |
| 125 | 200 | 40 | 4 | H1D0204 |
| 125 | 220 | 40 | 4 | H1D0205 |
| 125 | 230 | 40 | 4 | H1D0206 |
| 125 | 240 | 40 | 4 | H1D0207 |



Hoblovací válce BULLDOZER dodáváme jak s ocelovým tělem, tak v provedení z lehkých slitin.



Další možnosti upínacích systémů pro hoblovací válce

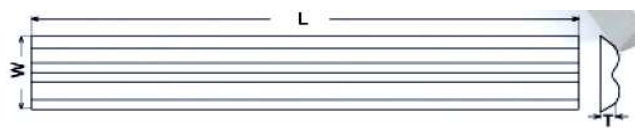
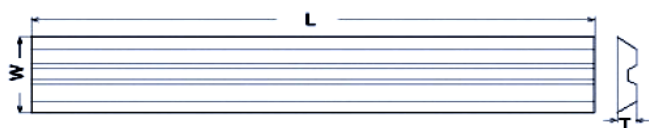
CENTROLOCK

TERMINUS

| Materiálové provedení HSS 18%W | |
|--------------------------------|------------------|
| Rozměr nože (W x L x T) | Objednáací číslo |
| 60 x 16 x 3 | H1D0208 |
| 70 x 16 x 3 | H1D0209 |
| 80 x 16 x 3 | H1D0210 |
| 100 x 16 x 3 | H1D0211 |
| 110 x 16 x 3 | H1D0212 |
| 130 x 16 x 3 | H1D0213 |
| 150 x 16 x 3 | H1D0214 |
| 160 x 16 x 3 | H1D0215 |
| 170 x 16 x 3 | H1D0216 |
| 180 x 16 x 3 | H1D0217 |
| 200 x 16 x 3 | H1D0218 |
| 210 x 16 x 3 | H1D0219 |
| 220 x 16 x 3 | H1D0220 |
| 230 x 16 x 3 | H1D0221 |
| 240 x 16 x 3 | H1D0222 |
| 250 x 16 x 3 | H1D0223 |
| 260 x 16 x 3 | H1D0224 |
| 270 x 16 x 3 | H1D0225 |
| 280 x 16 x 3 | H1D0226 |
| 290 x 16 x 3 | H1D0227 |
| 310 x 16 x 3 | H1D0228 |
| 360 x 16 x 3 | H1D0229 |
| 450 x 16 x 3 | H1D0230 |
| 460 x 16 x 3 | H1D0231 |
| 480 x 16 x 3 | H1D0232 |
| 630 x 16 x 3 | H1D0233 |
| 650 x 16 x 3 | H1D0234 |
| <i>další délky dle přání</i> | <i>xxx</i> |

Další rozměry zhotovíme dle přání zákazníka - ceny Vám rádi sdělíme na poptání ...

| Materiálové provedení HSS 18%W | |
|--------------------------------|------------------|
| Rozměr nože (W x L x T) | Objednáací číslo |
| 80 x 14 x 2,55 | H1D0235 |
| 100 x 14 x 2,55 | H1D0236 |
| 120 x 14 x 2,55 | H1D0237 |
| 130 x 14 x 2,55 | H1D0238 |
| 140 x 14 x 2,55 | H1D0239 |
| 160 x 14 x 2,55 | H1D0240 |
| 180 x 14 x 2,55 | H1D0241 |
| 190 x 14 x 2,55 | H1D0242 |
| 200 x 14 x 2,55 | H1D0243 |
| 210 x 14 x 2,55 | H1D0244 |
| 220 x 14 x 2,55 | H1D0245 |
| 230 x 14 x 2,55 | H1D0246 |
| 250 x 14 x 2,55 | H1D0247 |
| 260 x 14 x 2,55 | H1D0248 |
| 280 x 14 x 2,55 | H1D0249 |
| 300 x 14 x 2,55 | H1D0250 |
| 310 x 14 x 2,55 | H1D0251 |
| 360 x 14 x 2,55 | H1D0252 |
| 410 x 14 x 2,55 | H1D0253 |
| 420 x 14 x 2,55 | H1D0254 |
| 450 x 14 x 2,55 | H1D0255 |
| 457 x 14 x 2,55 | H1D0256 |
| 500 x 14 x 2,55 | H1D0257 |
| 510 x 14 x 2,55 | H1D0258 |
| 610 x 14 x 2,55 | H1D0259 |
| 630 x 14 x 2,55 | H1D0260 |
| 660 x 14 x 2,55 | H1D0261 |
| <i>další délky dle přání</i> | <i>xxx</i> |

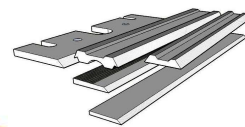


Vzhledem k tomu, že sortiment hoblovacích válců pro systém upínání CENTROLOCK a TERMINUS je velice obsáhlý, veškeré informace Vám rádi poskytneme na poptání.

Dodáváme nože CENTROLOCK a TERMINUS v délkách dle přání zákazníka a také v dalších materiálových provedeních jako je HLS, ST2 - povlak a HM - tvrdokov.

Veškeré další informace získáte na nastroje@habilstools.cz.





we know well, what we do !

System VIVAX - 4 x otočné nože - novinka 2008

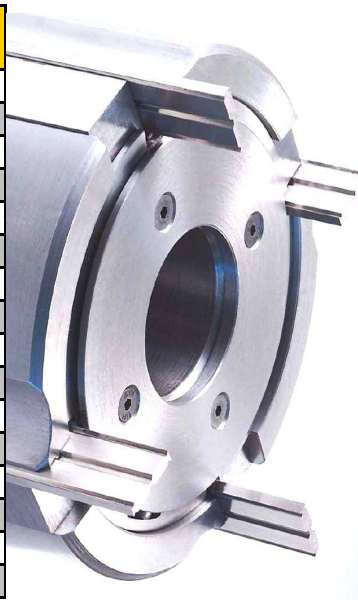
VIVAX - NOŽE



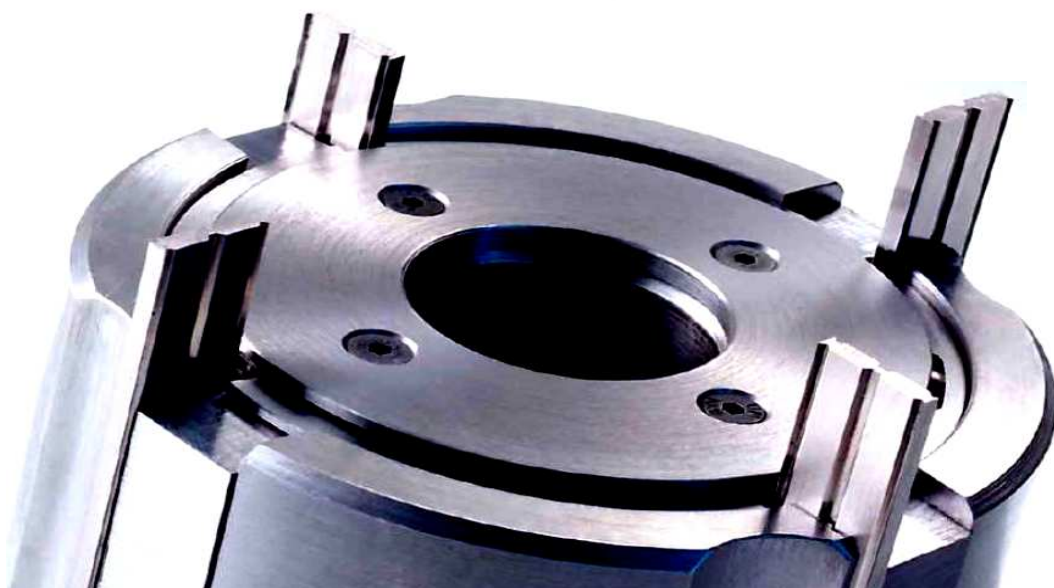
| L x W x T | HM | ST2 | HSS 18%W |
|-----------|---------|---------|----------|
| 80X16X3 | H1D0262 | H1D0268 | H1D0274 |
| 100X16X3 | H1D0263 | H1D0269 | H1D0275 |
| 130X16X3 | H1D0264 | H1D0270 | H1D0276 |
| 150X16X3 | H1D0265 | H1D0271 | H1D0277 |
| 180X16X3 | H1D0266 | H1D0272 | H1D0278 |
| 230X16X3 | H1D0267 | H1D0273 | H1D0279 |

VIVAX - HLAVY

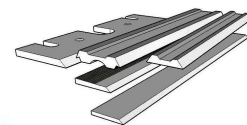
| D (mm) | B (mm) | d (mm) | počet zubů | objednáací číslo |
|--------|--------|--------|------------|------------------|
| 125 | 80 | 40 | 2 | H1D0280 |
| 125 | 100 | 40 | 2 | H1D0281 |
| 125 | 130 | 40 | 2 | H1D0282 |
| 125 | 150 | 40 | 2 | H1D0283 |
| 125 | 180 | 40 | 2 | H1D0284 |
| 125 | 230 | 40 | 2 | H1D0285 |
| 125 | 80 | 40 | 4 | H1D0286 |
| 125 | 100 | 40 | 4 | H1D0287 |
| 125 | 130 | 40 | 4 | H1D0288 |
| 125 | 150 | 40 | 4 | H1D0289 |
| 125 | 180 | 40 | 4 | H1D0290 |
| 125 | 230 | 40 | 4 | H1D0291 |
| 140 | 80 | 40 | 4 | H1D0292 |
| 140 | 100 | 40 | 4 | H1D0293 |
| 140 | 130 | 40 | 4 | H1D0294 |
| 140 | 150 | 40 | 4 | H1D0295 |



VIVAX
total system



NEW
2008



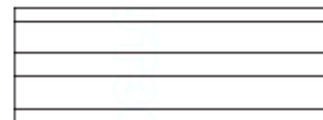
we know well, what we do !

nože CENTROFIX (CENTROSTAR) - systém upínání pro hoblovací válce LEITZ

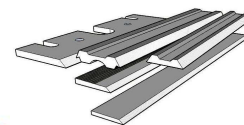
| Materiálové provedení HLS 13%Cr | |
|---------------------------------|------------------|
| Rozměr nože (L x h x s) | Objednáací číslo |
| 100 x 12 x 2,7 | H1D0296 |
| 120 x 12 x 2,7 | H1D0297 |
| 140 x 12 x 2,7 | H1D0298 |
| 150 x 12 x 2,7 | H1D0299 |
| 160 x 12 x 2,7 | H1D0300 |
| 170 x 12 x 2,7 | H1D0301 |
| 180 x 12 x 2,7 | H1D0302 |
| 190 x 12 x 2,7 | H1D0303 |
| 200 x 12 x 2,7 | H1D0304 |
| 210 x 12 x 2,7 | H1D0305 |
| 230 x 12 x 2,7 | H1D0306 |
| 240 x 12 x 2,7 | H1D0307 |
| 250 x 12 x 2,7 | H1D0308 |
| 260 x 12 x 2,7 | H1D0309 |
| 280 x 12 x 2,7 | H1D0310 |
| 300 x 12 x 2,7 | H1D0311 |
| 310 x 12 x 2,7 | H1D0312 |
| 350 x 12 x 2,7 | H1D0313 |
| 400 x 12 x 2,7 | H1D0314 |
| 410 x 12 x 2,7 | H1D0315 |
| 450 x 12 x 2,7 | H1D0316 |
| 480 x 12 x 2,7 | H1D0317 |
| 510 x 12 x 2,7 | H1D0318 |
| 520 x 12 x 2,7 | H1D0319 |
| 610 x 12 x 2,7 | H1D0320 |
| 620 x 12 x 2,7 | H1D0321 |
| 640 x 12 x 2,7 | H1D0322 |
| 650 x 12 x 2,7 | H1D0323 |
| 710 x 12 x 2,7 | H1D0324 |
| 810 x 12 x 2,7 | H1D0325 |
| 930 x 12 x 2,7 | H1D0326 |

Další rozměry zhotovíme dle přání zákazníka - ceny Vám rádi sdělíme na poptání ...

| Materiálové provedení HSS 18%W | |
|--------------------------------|------------------|
| Rozměr nože (L x h x s) | Objednáací číslo |
| 100 x 12 x 2,7 | H1D0327 |
| 120 x 12 x 2,7 | H1D0328 |
| 140 x 12 x 2,7 | H1D0329 |
| 150 x 12 x 2,7 | H1D0330 |
| 160 x 12 x 2,7 | H1D0331 |
| 170 x 12 x 2,7 | H1D0332 |
| 180 x 12 x 2,7 | H1D0333 |
| 190 x 12 x 2,7 | H1D0334 |
| 200 x 12 x 2,7 | H1D0335 |
| 210 x 12 x 2,7 | H1D0336 |
| 230 x 12 x 2,7 | H1D0337 |
| 240 x 12 x 2,7 | H1D0338 |
| 250 x 12 x 2,7 | H1D0339 |
| 260 x 12 x 2,7 | H1D0340 |
| 280 x 12 x 2,7 | H1D0341 |
| 300 x 12 x 2,7 | H1D0342 |
| 310 x 12 x 2,7 | H1D0343 |
| 350 x 12 x 2,7 | H1D0344 |
| 400 x 12 x 2,7 | H1D0345 |
| 410 x 12 x 2,7 | H1D0346 |
| 450 x 12 x 2,7 | H1D0347 |
| 480 x 12 x 2,7 | H1D0348 |
| 510 x 12 x 2,7 | H1D0349 |
| 520 x 12 x 2,7 | H1D0350 |
| 610 x 12 x 2,7 | H1D0351 |
| 620 x 12 x 2,7 | H1D0352 |
| 640 x 12 x 2,7 | H1D0353 |
| 650 x 12 x 2,7 | H1D0354 |
| 710 x 12 x 2,7 | H1D0355 |
| 810 x 12 x 2,7 | H1D0356 |
| 930 x 12 x 2,7 | H1D0357 |



Nože CENTROSTAR dodáváme v několika materiálových provedeních. Na této straně najdete základní rozměrovou řadu nožů CENTROSTAR v provedení HSS 13%Cr a HSS 18%W. Dále tyto nože dodáváme v materiálovém provedení **HM - tvrdokov**. Pokud jste na této straně nenašli Vámi požadovanou délku nože, neváhejte nás kontaktovat, další rozměry zhotovíme dle Vašeho přání. Samozřejmostí jsou dodávky hoblovacích válců CENTROSTAR v široké rozměrové řadě.



we know well, what we do !

hoblovací nože - systém upínání BRÜCK

| Materiálové provedení HLS 13%Cr | |
|---------------------------------|------------------|
| Rozměr nože (L x h x s) | Objednáací číslo |
| 60 x 18,6 x 1 | H1D0358 |
| 80 x 18,6 x 1 | H1D0359 |
| 100 x 18,6 x 1 | H1D0360 |
| 105 x 18,6 x 1 | H1D0361 |
| 110 x 18,6 x 1 | H1D0362 |
| 120 x 18,6 x 1 | H1D0363 |
| 130 x 18,6 x 1 | H1D0364 |
| 136 x 18,6 x 1 | H1D0365 |
| 150 x 18,6 x 1 | H1D0366 |
| 170 x 18,6 x 1 | H1D0367 |
| 180 x 18,6 x 1 | H1D0368 |
| 186 x 18,6 x 1 | H1D0369 |
| 190 x 18,6 x 1 | H1D0370 |
| 210 x 18,6 x 1 | H1D0371 |
| 230 x 18,6 x 1 | H1D0372 |
| 240 x 18,6 x 1 | H1D0373 |
| 250 x 18,6 x 1 | H1D0374 |
| 260 x 18,6 x 1 | H1D0375 |
| 300 x 18,6 x 1 | H1D0376 |
| 305 x 18,6 x 1 | H1D0377 |
| 310 x 18,6 x 1 | H1D0378 |
| 320 x 18,6 x 1 | H1D0379 |
| 350 x 18,6 x 1 | H1D0380 |
| 360 x 18,6 x 1 | H1D0381 |
| 400 x 18,6 x 1 | H1D0382 |
| 410 x 18,6 x 1 | H1D0383 |
| 420 x 18,6 x 1 | H1D0384 |
| 450 x 18,6 x 1 | H1D0385 |
| 460 x 18,6 x 1 | H1D0386 |
| 500 x 18,6 x 1 | H1D0387 |
| 510 x 18,6 x 1 | H1D0388 |
| 520 x 18,6 x 1 | H1D0389 |
| 530 x 18,6 x 1 | H1D0390 |
| 600 x 18,6 x 1 | H1D0391 |
| 610 x 18,6 x 1 | H1D0392 |
| 630 x 18,6 x 1 | H1D0393 |
| 640 x 18,6 x 1 | H1D0394 |
| 660 x 18,6 x 1 | H1D0395 |
| 710 x 18,6 x 1 | H1D0396 |
| 810 x 18,6 x 1 | H1D0397 |

Další rozměry zhotovíme dle přání zákazníka - ceny Vám rádi sdělíme na poptání ...

| Materiálové provedení HSS - COBALT | |
|------------------------------------|------------------|
| Rozměr nože (L x h x s) | Objednáací číslo |
| 60 x 18,6 x 1 | H1D0398 |
| 80 x 18,6 x 1 | H1D0399 |
| 100 x 18,6 x 1 | H1D0400 |
| 105 x 18,6 x 1 | H1D0401 |
| 110 x 18,6 x 1 | H1D0402 |
| 120 x 18,6 x 1 | H1D0403 |
| 130 x 18,6 x 1 | H1D0404 |
| 136 x 18,6 x 1 | H1D0405 |
| 150 x 18,6 x 1 | H1D0406 |
| 170 x 18,6 x 1 | H1D0407 |
| 180 x 18,6 x 1 | H1D0408 |
| 186 x 18,6 x 1 | H1D0409 |
| 190 x 18,6 x 1 | H1D0410 |
| 210 x 18,6 x 1 | H1D0411 |
| 230 x 18,6 x 1 | H1D0412 |
| 240 x 18,6 x 1 | H1D0413 |
| 250 x 18,6 x 1 | H1D0414 |
| 260 x 18,6 x 1 | H1D0415 |
| 300 x 18,6 x 1 | H1D0416 |
| 305 x 18,6 x 1 | H1D0417 |
| 310 x 18,6 x 1 | H1D0418 |
| 320 x 18,6 x 1 | H1D0419 |
| 350 x 18,6 x 1 | H1D0420 |
| 360 x 18,6 x 1 | H1D0421 |
| 400 x 18,6 x 1 | H1D0422 |
| 410 x 18,6 x 1 | H1D0423 |
| 420 x 18,6 x 1 | H1D0424 |
| 450 x 18,6 x 1 | H1D0425 |
| 460 x 18,6 x 1 | H1D0426 |
| 500 x 18,6 x 1 | H1D0427 |
| 510 x 18,6 x 1 | H1D0428 |
| 520 x 18,6 x 1 | H1D0429 |
| 530 x 18,6 x 1 | H1D0430 |
| 600 x 18,6 x 1 | H1D0431 |
| 610 x 18,6 x 1 | H1D0432 |
| 630 x 18,6 x 1 | H1D0433 |
| 640 x 18,6 x 1 | H1D0434 |
| 660 x 18,6 x 1 | H1D0435 |
| 710 x 18,6 x 1 | H1D0436 |
| 810 x 18,6 x 1 | H1D0437 |



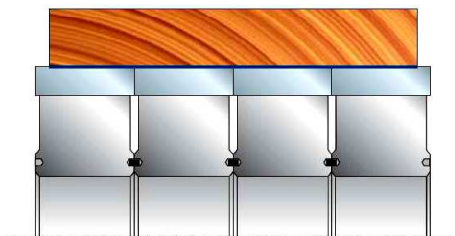
FELDER

Hoblovací nože pro systém upínání BRÜCK dodáváme v několika materiálových provedeních tj. **HLS 13% Cr, HSS - cobalt a HM - tvrdokov.**

Další délky mimo výše uvedenou tabulku základních rozměrů dodáváme na zakázku dle přání zákazníka.



základní hoblovací válce osazené žiletkami HM



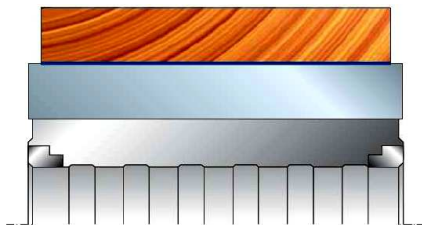
Skládané hoblovací válce Vám nabízejí výhodu v možnosti složit si nástroj dle svých potřeb a v případě poškození vyměnit pouze jeden ze segmentů nebo při lehkém poškození pouze tvrdokovový nůž. Do hlav jsou osazeny klasické žiletky, které jsou k dostání v různých materiálových provedeních.

Tyto hlavy dodáváme v rozměrech 125 x 50 nebo 125 x 30 - ceny získáte na poptání.



Spirálové hoblovací válce jsou vhodné pro použití ve čtyřstranných frézách na větší úběry materiálu a to do 20 mm. Tento válec je nejčastěji osazen klasickými žiletkami HM o rozměru 24 x 12 x 1,5. Nástroj je dodáván v provedení s ocelovým tělem nebo tělem z lehkých slitin hliníku. Další informace na poptání.

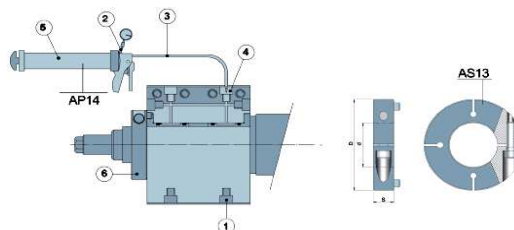
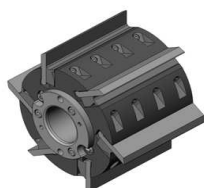
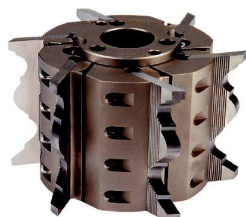
Tyto hlavy dodáváme v několika rozměrech - ceny a další informace získáte na poptání.



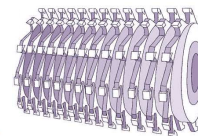
Hoblovací válec ISOprofil - hlavní předností je postupné vnikání nožů do obráběného materiálu. Nástroj je určen zejména pro dokončovací práce. Je vhodný pro obrábění měkkého a tvrdého dřeva dle použití nožů, které jsou dodávány v provedení HM a HSS. Úběry do 3 mm. Tělo nástroje je vyrobeno z lehkých slitin hliníku v provedení dvou a čtyřbřítém.

Tyto hlavy dodáváme v několika rozměrech - ceny a další informace získáte na poptání.

ostatní hoblovací válce ...



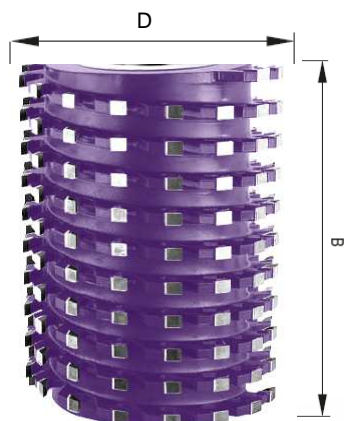
Dále dodáváme kompletní sortiment hoblovacích válců do spodních, srovnávacích či čtyřstranných fréz. Poskytujeme cenová zvýhodnění při kompletním osazení stroje. Dále dodáváme hlavy s upínacím systémem HYDRO, který zaručuje velmi přesné upnutí nástroje na hřídeli pro dosažení maximálních výkonů. Více informací získáte na poptání nebo od našich obchodních zástupců.



we know well, what we do !

spirálové hoblovací válce s pájenými zuby HM

základní hoblovací válec



| D | B | Z | d | objednáací číslo |
|-----|-----|----|---------|------------------|
| 100 | 120 | 12 | 30 - 50 | H1D0438 |
| 100 | 180 | 12 | 30 - 50 | H1D0439 |
| 125 | 120 | 12 | 30 - 50 | H1D0440 |
| 125 | 130 | 12 | 30 - 50 | H1D0441 |
| 125 | 150 | 12 | 30 - 50 | H1D0442 |
| 125 | 160 | 12 | 30 - 50 | H1D0443 |
| 125 | 180 | 12 | 30 - 50 | H1D0444 |
| 125 | 200 | 12 | 30 - 50 | H1D0445 |
| 125 | 230 | 12 | 30 - 50 | H1D0446 |
| 140 | 120 | 12 | 30 - 50 | H1D0447 |
| 140 | 150 | 12 | 30 - 50 | H1D0448 |
| 140 | 180 | 12 | 30 - 50 | H1D0449 |
| 140 | 230 | 12 | 30 - 50 | H1D0450 |

Spirálové hoblovací válce dodáváme v provedení s pájenými SK plátky. Nástroj je určen zejména pro použití ve čtyřstranných, případně spodních frézách. Jedinečná konstrukce nástroje a rozložení jednotlivých břitů umožňuje velké posuvové rychlosti, maximální úběry a zachování vysoké kvality opracovaného povrchu.

dodáváme kompletní sortiment spirálových hoblovacích válců



klasické



falcovací



tvarové



Hydro upínání



s omezovači



se srážením a zaoblením hran



pro maximální úběry



úhlové



zakázková výroba