

TERSA nože - materiálové provedení M42+ a ST2

materiál M42+: nože vyrobené z tohoto materiálu jsou vhodné pro opracování měkkého a tvrdého dřeva

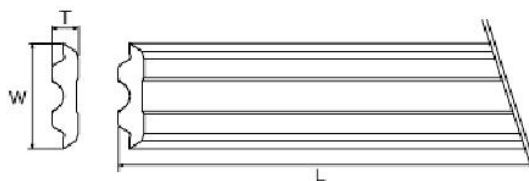
materiál ST2: nože vyrobené z tohoto materiálu jsou vhodné pro opracování tvrdého případně exotického dřeva

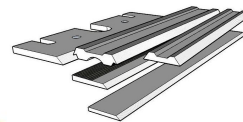
Materiálové provedení M42+	
Rozměr nože (W x L x T)	Objednací číslo (M42+)
60 x 10 x 2,35	H1D0001
80 x 10 x 2,35	H1D0002
100 x 10 x 2,35	H1D0003
120 x 10 x 2,35	H1D0004
130 x 10 x 2,35	H1D0005
150 x 10 x 2,35	H1D0006
180 x 10 x 2,35	H1D0007
200 x 10 x 2,35	H1D0008
210 x 10 x 2,35	H1D0009
230 x 10 x 2,35	H1D0010
250 x 10 x 2,35	H1D0011
270 x 10 x 2,35	H1D0012
300 x 10 x 2,35	H1D0013
310 x 10 x 2,35	H1D0014
330 x 10 x 2,35	H1D0015
350 x 10 x 2,35	H1D0016
400 x 10 x 2,35	H1D0017
410 x 10 x 2,35	H1D0018
430 x 10 x 2,35	H1D0019
450 x 10 x 2,35	H1D0020
500 x 10 x 2,35	H1D0021
510 x 10 x 2,35	H1D0022
530 x 10 x 2,35	H1D0023
550 x 10 x 2,35	H1D0024
600 x 10 x 2,35	H1D0025
610 x 10 x 2,35	H1D0026
630 x 10 x 2,35	H1D0027
640 x 10 x 2,35	H1D0028
650 x 10 x 2,35	H1D0029

Další rozměry zhotovíme dle přání zákazníka - ceny Vám rádi sdělíme na poptání ..

Materiálové provedení ST2	
Rozměr nože (W x L x T)	Objednací číslo (ST2)
60 x 10 x 2,35	H1D0030
80 x 10 x 2,35	H1D0031
100 x 10 x 2,35	H1D0032
120 x 10 x 2,35	H1D0033
130 x 10 x 2,35	H1D0034
150 x 10 x 2,35	H1D0035
180 x 10 x 2,35	H1D0036
200 x 10 x 2,35	H1D0037
210 x 10 x 2,35	H1D0038
230 x 10 x 2,35	H1D0039
250 x 10 x 2,35	H1D0040
270 x 10 x 2,35	H1D0041
300 x 10 x 2,35	H1D0042
310 x 10 x 2,35	H1D0043
330 x 10 x 2,35	H1D0044
350 x 10 x 2,35	H1D0045
400 x 10 x 2,35	H1D0046
410 x 10 x 2,35	H1D0047
430 x 10 x 2,35	H1D0048
450 x 10 x 2,35	H1D0049
500 x 10 x 2,35	H1D0050
510 x 10 x 2,35	H1D0051
530 x 10 x 2,35	H1D0052
550 x 10 x 2,35	H1D0053
600 x 10 x 2,35	H1D0054
610 x 10 x 2,35	H1D0055
630 x 10 x 2,35	H1D0056
640 x 10 x 2,35	H1D0057
650 x 10 x 2,35	H1D0058

Jako další variantu nabízíme nože TERSA v provedení HLS 13%Cr - určeno pouze na měkké dřevo - nižší životnost.





TERSA nože - materiálové provedení HSS 18%W a HM - tvrdokov

materiál HSS 18%W: nože vyrobené z tohoto materiálu jsou vhodné pro opracování měkkého a středně tvrdého dřeva dřeva

materiál HM: nože vyrobené z tohoto materiálu jsou vhodné pro opracování tvrdého a exotického dřeva

<i>Materiálové provedení HSS 18%W</i>	
Rozměr nože (W x L x T)	Objednací číslo
60 x 10 x 2,35	H1D0059
80 x 10 x 2,35	H1D0060
100 x 10 x 2,35	H1D0061
120 x 10 x 2,35	H1D0062
130 x 10 x 2,35	H1D0063
150 x 10 x 2,35	H1D0064
180 x 10 x 2,35	H1D0065
200 x 10 x 2,35	H1D0066
210 x 10 x 2,35	H1D0067
230 x 10 x 2,35	H1D0068
250 x 10 x 2,35	H1D0069
270 x 10 x 2,35	H1D0070
300 x 10 x 2,35	H1D0071
310 x 10 x 2,35	H1D0072
330 x 10 x 2,35	H1D0073
350 x 10 x 2,35	H1D0074
400 x 10 x 2,35	H1D0075
410 x 10 x 2,35	H1D0076
430 x 10 x 2,35	H1D0077
450 x 10 x 2,35	H1D0078
500 x 10 x 2,35	H1D0079
510 x 10 x 2,35	H1D0080
530 x 10 x 2,35	H1D0081
550 x 10 x 2,35	H1D0082
600 x 10 x 2,35	H1D0083
610 x 10 x 2,35	H1D0084
630 x 10 x 2,35	H1D0085
640 x 10 x 2,35	H1D0086
650 x 10 x 2,35	H1D0087

Další rozměry zhotovíme dle přání zákazníka - ceny Vám rádi sdělíme na poptání ...

<i>Materiálové provedení HM - tvrdokov</i>	
Rozměr nože (W x L x T)	Objednací číslo
60 x 10 x 2,35	H1D0088
80 x 10 x 2,35	H1D0089
100 x 10 x 2,35	H1D0090
120 x 10 x 2,35	H1D0091
130 x 10 x 2,35	H1D0092
150 x 10 x 2,35	H1D0093
180 x 10 x 2,35	H1D0094
200 x 10 x 2,35	H1D0095
210 x 10 x 2,35	H1D0096
230 x 10 x 2,35	H1D0097
250 x 10 x 2,35	H1D0098
270 x 10 x 2,35	H1D0099
300 x 10 x 2,35	H1D0100
310 x 10 x 2,35	H1D0101
330 x 10 x 2,35	H1D0102
350 x 10 x 2,35	H1D0103
400 x 10 x 2,35	H1D0104
410 x 10 x 2,35	H1D0105
430 x 10 x 2,35	H1D0106
450 x 10 x 2,35	H1D0107
500 x 10 x 2,35	H1D0108
510 x 10 x 2,35	H1D0109
530 x 10 x 2,35	H1D0110
550 x 10 x 2,35	H1D0111
600 x 10 x 2,35	H1D0112
610 x 10 x 2,35	H1D0113
630 x 10 x 2,35	H1D0114
640 x 10 x 2,35	H1D0115
650 x 10 x 2,35	H1D0116

Jako další variantu nabízíme nože TERSA v provedení HLS 13%Cr - určeno pouze na měkké dřevo - nižší životnost.

