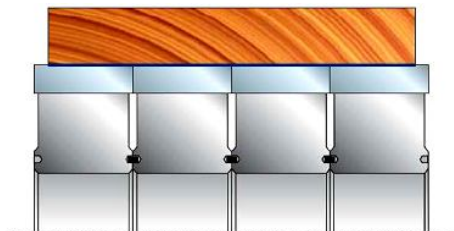




základní hoblovací válce osazené žiletkami HM



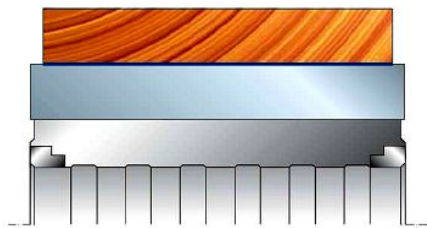
Skládané hoblovací válce Vám nabízejí výhodu v možnosti složit si nástroj dle svých potřeb a v případě poškození vyměnit pouze jeden ze segmentů nebo při lehkém poškození pouze tvrdokovový nůž. Do hlav jsou osazeny klasické žiletky, které jsou k dostání v různých materiálových provedeních.

Tyto hlavy dodáváme v rozměrech 125 x 50 nebo 125 x 30 - ceny získáte na poptání.



Spirálové hoblovací válce jsou vhodné pro použití ve čtyřstranných frézách na větší úběry materiálu a to do 20 mm. Tento válec je nejčastěji osazen klasickými žiletkami HM o rozměru 24 x 12 x 1,5. Nástroj je dodáván v provedení s ocelovým tělem nebo tělem z lehkých slitin hliníku. Další informace na poptání.

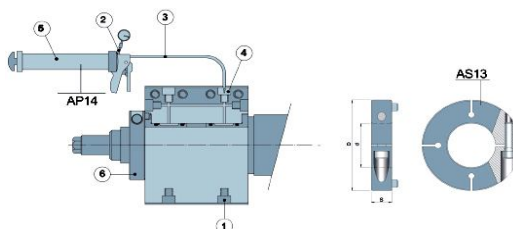
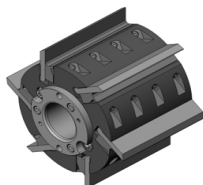
Tyto hlavy dodáváme v několika rozměrech - ceny a další informace získáte na poptání.



Hoblovací válec ISOprofil - hlavní předností je postupné vnikání nožů do obráběného materiálu. Nástroj je určen zejména pro dokončovací práce. Je vhodný pro obrábění měkkého a tvrdého dřeva dle použití nožů, které jsou dodávány v provedení HM a HSS. Úběry do 3 mm. Tělo nástroje je vyrobeno z lehkých slitin hliníku v provedení dvou a čtyřbřítém.

Tyto hlavy dodáváme v několika rozměrech - ceny a další informace získáte na poptání.

ostatní hoblovací válce ...



Dále dodáváme kompletní sortiment hoblovacích válců do spodních, srovnávacích či čtyřstranných fréz. Poskytujeme cenová zvýhodnění při kompletním osazení stroje. Dále dodáváme hlavy s upínacím systémem HYDRO, který zaručuje velmi přesné upnutí nástroje na hřídeli pro dosažení maximálních výkonů. Více informací získáte na poptání nebo od našich obchodních zástupců.