

we know well, what we do !

## System VIVAX - 4 x otočné nože - novinka 2008

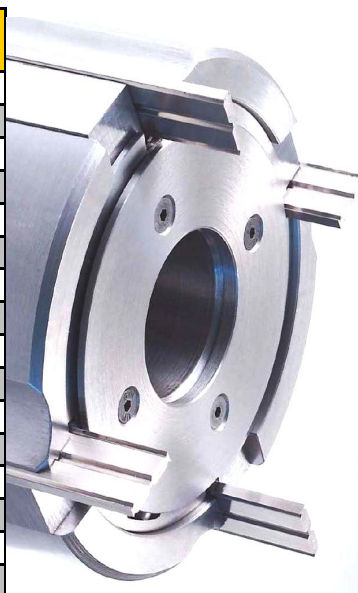
### VIVAX - NOŽE



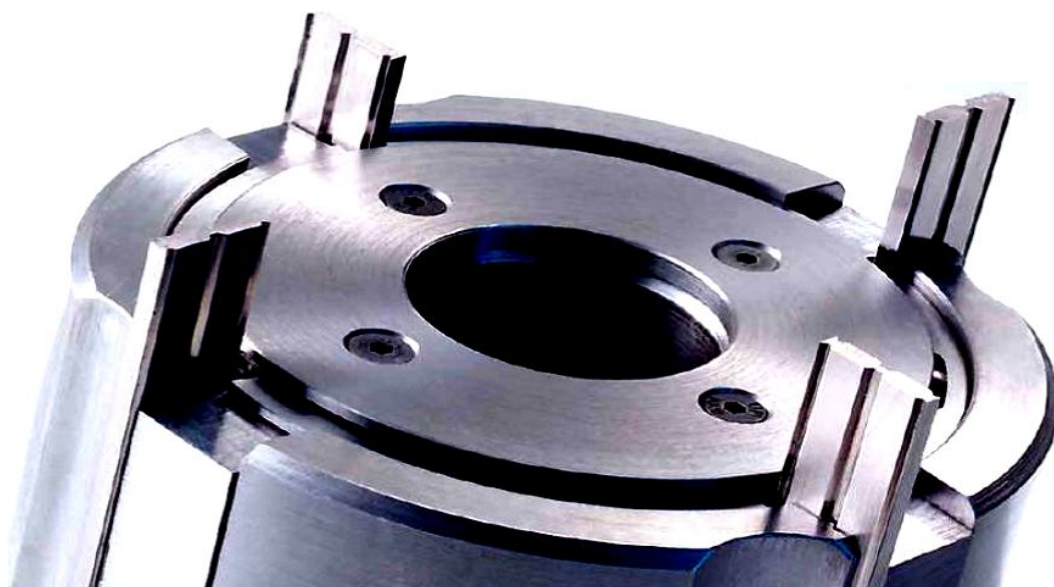
L x W x T	HM	ST2	HSS 18%W
80X16X3	H1D0262	H1D0268	H1D0274
100X16X3	H1D0263	H1D0269	H1D0275
130X16X3	H1D0264	H1D0270	H1D0276
150X16X3	H1D0265	H1D0271	H1D0277
180X16X3	H1D0266	H1D0272	H1D0278
230X16X3	H1D0267	H1D0273	H1D0279

### VIVAX - HLAVY

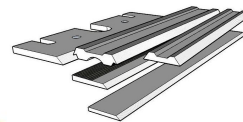
D (mm)	B (mm)	d (mm)	počet zubů	objednací číslo
125	80	40	2	H1D0280
125	100	40	2	H1D0281
125	130	40	2	H1D0282
125	150	40	2	H1D0283
125	180	40	2	H1D0284
125	230	40	2	H1D0285
125	80	40	4	H1D0286
125	100	40	4	H1D0287
125	130	40	4	H1D0288
125	150	40	4	H1D0289
125	180	40	4	H1D0290
125	230	40	4	H1D0291
140	80	40	4	H1D0292
140	100	40	4	H1D0293
140	130	40	4	H1D0294
140	150	40	4	H1D0295



**VIVAX**  
total system



**NEW**  
**2008**

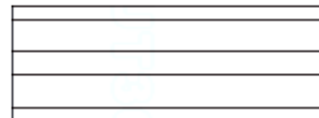


**nože CENTROFIX (CENTROSTAR) - systém upínání pro hoblovací válce LEITZ**

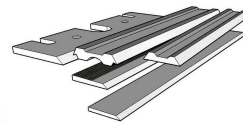
Materiálové provedení HLS 13%Cr	
Rozměr nože ( L x h x s )	Objednací číslo
100 x 12 x 2,7	H1D0296
120 x 12 x 2,7	H1D0297
140 x 12 x 2,7	H1D0298
150 x 12 x 2,7	H1D0299
160 x 12 x 2,7	H1D0300
170 x 12 x 2,7	H1D0301
180 x 12 x 2,7	H1D0302
190 x 12 x 2,7	H1D0303
200 x 12 x 2,7	H1D0304
210 x 12 x 2,7	H1D0305
230 x 12 x 2,7	H1D0306
240 x 12 x 2,7	H1D0307
250 x 12 x 2,7	H1D0308
260 x 12 x 2,7	H1D0309
280 x 12 x 2,7	H1D0310
300 x 12 x 2,7	H1D0311
310 x 12 x 2,7	H1D0312
350 x 12 x 2,7	H1D0313
400 x 12 x 2,7	H1D0314
410 x 12 x 2,7	H1D0315
450 x 12 x 2,7	H1D0316
480 x 12 x 2,7	H1D0317
510 x 12 x 2,7	H1D0318
520 x 12 x 2,7	H1D0319
610 x 12 x 2,7	H1D0320
620 x 12 x 2,7	H1D0321
640 x 12 x 2,7	H1D0322
650 x 12 x 2,7	H1D0323
710 x 12 x 2,7	H1D0324
810 x 12 x 2,7	H1D0325
930 x 12 x 2,7	H1D0326

Další rozměry zhotovíme dle přání zákazníka - ceny Vám rádi sdělíme na poptání ...

Materiálové provedení HSS 18%W	
Rozměr nože ( L x h x s )	Objednací číslo
100 x 12 x 2,7	H1D0327
120 x 12 x 2,7	H1D0328
140 x 12 x 2,7	H1D0329
150 x 12 x 2,7	H1D0330
160 x 12 x 2,7	H1D0331
170 x 12 x 2,7	H1D0332
180 x 12 x 2,7	H1D0333
190 x 12 x 2,7	H1D0334
200 x 12 x 2,7	H1D0335
210 x 12 x 2,7	H1D0336
230 x 12 x 2,7	H1D0337
240 x 12 x 2,7	H1D0338
250 x 12 x 2,7	H1D0339
260 x 12 x 2,7	H1D0340
280 x 12 x 2,7	H1D0341
300 x 12 x 2,7	H1D0342
310 x 12 x 2,7	H1D0343
350 x 12 x 2,7	H1D0344
400 x 12 x 2,7	H1D0345
410 x 12 x 2,7	H1D0346
450 x 12 x 2,7	H1D0347
480 x 12 x 2,7	H1D0348
510 x 12 x 2,7	H1D0349
520 x 12 x 2,7	H1D0350
610 x 12 x 2,7	H1D0351
620 x 12 x 2,7	H1D0352
640 x 12 x 2,7	H1D0353
650 x 12 x 2,7	H1D0354
710 x 12 x 2,7	H1D0355
810 x 12 x 2,7	H1D0356
930 x 12 x 2,7	H1D0357



Nože CENTROSTAR dodáváme v několika materiálových provedeních. Na této straně najdete základní rozměrovou řadu nožů CENTROSTAR v provedení HSS 13%Cr a HSS 18%W. Dále tyto nože dodáváme v materiálovém provedení **HM - tvrdokov**. Pokud jste na této straně nenašli Vámi požadovanou délku nože, neváhejte nás kontaktovat, další rozměry zhotovíme dle Vašeho přání. Samozřejmě jsou dodávky hoblovacích válců CENTROSTAR v široké rozměrové řadě.



## hoblovací nože - systém upínání BRÜCK

Materiálové provedení HLS 13%Cr	
Rozměr nože ( L x h x s )	Objednací číslo
60 x 18,6 x 1	H1D0358
80 x 18,6 x 1	H1D0359
100 x 18,6 x 1	H1D0360
105 x 18,6 x 1	H1D0361
110 x 18,6 x 1	H1D0362
120 x 18,6 x 1	H1D0363
130 x 18,6 x 1	H1D0364
136 x 18,6 x 1	H1D0365
150 x 18,6 x 1	H1D0366
170 x 18,6 x 1	H1D0367
180 x 18,6 x 1	H1D0368
186 x 18,6 x 1	H1D0369
190 x 18,6 x 1	H1D0370
210 x 18,6 x 1	H1D0371
230 x 18,6 x 1	H1D0372
240 x 18,6 x 1	H1D0373
250 x 18,6 x 1	H1D0374
260 x 18,6 x 1	H1D0375
300 x 18,6 x 1	H1D0376
305 x 18,6 x 1	H1D0377
310 x 18,6 x 1	H1D0378
320 x 18,6 x 1	H1D0379
350 x 18,6 x 1	H1D0380
360 x 18,6 x 1	H1D0381
400 x 18,6 x 1	H1D0382
410 x 18,6 x 1	H1D0383
420 x 18,6 x 1	H1D0384
450 x 18,6 x 1	H1D0385
460 x 18,6 x 1	H1D0386
500 x 18,6 x 1	H1D0387
510 x 18,6 x 1	H1D0388
520 x 18,6 x 1	H1D0389
530 x 18,6 x 1	H1D0390
600 x 18,6 x 1	H1D0391
610 x 18,6 x 1	H1D0392
630 x 18,6 x 1	H1D0393
640 x 18,6 x 1	H1D0394
660 x 18,6 x 1	H1D0395
710 x 18,6 x 1	H1D0396
810 x 18,6 x 1	H1D0397

Další rozměry zhotovíme dle přání zákazníka - ceny Vám rádi sdělíme na poptání ..

Materiálové provedení HSS - COBALT	
Rozměr nože ( L x h x s )	Objednací číslo
60 x 18,6 x 1	H1D0398
80 x 18,6 x 1	H1D0399
100 x 18,6 x 1	H1D0400
105 x 18,6 x 1	H1D0401
110 x 18,6 x 1	H1D0402
120 x 18,6 x 1	H1D0403
130 x 18,6 x 1	H1D0404
136 x 18,6 x 1	H1D0405
150 x 18,6 x 1	H1D0406
170 x 18,6 x 1	H1D0407
180 x 18,6 x 1	H1D0408
186 x 18,6 x 1	H1D0409
190 x 18,6 x 1	H1D0410
210 x 18,6 x 1	H1D0411
230 x 18,6 x 1	H1D0412
240 x 18,6 x 1	H1D0413
250 x 18,6 x 1	H1D0414
260 x 18,6 x 1	H1D0415
300 x 18,6 x 1	H1D0416
305 x 18,6 x 1	H1D0417
310 x 18,6 x 1	H1D0418
320 x 18,6 x 1	H1D0419
350 x 18,6 x 1	H1D0420
360 x 18,6 x 1	H1D0421
400 x 18,6 x 1	H1D0422
410 x 18,6 x 1	H1D0423
420 x 18,6 x 1	H1D0424
450 x 18,6 x 1	H1D0425
460 x 18,6 x 1	H1D0426
500 x 18,6 x 1	H1D0427
510 x 18,6 x 1	H1D0428
520 x 18,6 x 1	H1D0429
530 x 18,6 x 1	H1D0430
600 x 18,6 x 1	H1D0431
610 x 18,6 x 1	H1D0432
630 x 18,6 x 1	H1D0433
640 x 18,6 x 1	H1D0434
660 x 18,6 x 1	H1D0435
710 x 18,6 x 1	H1D0436
810 x 18,6 x 1	H1D0437



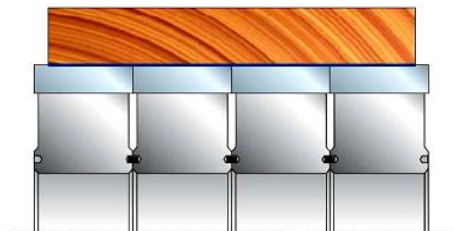
**FELDER**

Hoblovací nože pro systém upínání BRÜCK dodáváme v několika materiálových provedeních tj. **HLS 13% Cr, HSS - cobalt a HM - tvrdokov**.

Další délky mimo výše uvedenou tabulku základních rozměrů dodáváme na zakázku dle přání zákazníka.



## základní hoblovací válce osazené žiletkami HM



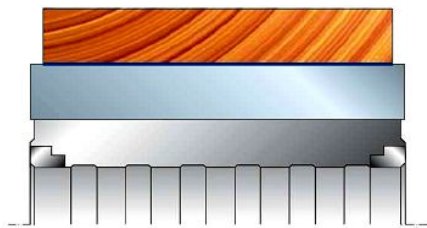
Skládané hoblovací válce Vám nabízejí výhodu v možnosti složit si nástroj dle svých potřeb a v případě poškození vyměnit pouze jeden ze segmentů nebo při lehkém poškození pouze tvrdokovový nůž. Do hlav jsou osazeny klasické žiletky, které jsou k dostání v různých materiálových provedeních.

Tyto hlavy dodáváme v rozměrech 125 x 50 nebo 125 x 30 - ceny získáte na poptání.



Spirálové hoblovací válce jsou vhodné pro použití ve čtyřstranných frézách na větší úběry materiálu a to do 20 mm. Tento válec je nejčastěji osazen klasickými žiletkami HM o rozměru 24 x 12 x 1,5. Nástroj je dodáván v provedení s ocelovým tělem nebo tělem z lehkých slitin hliníku. Další informace na poptání.

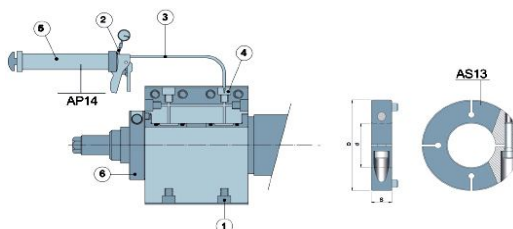
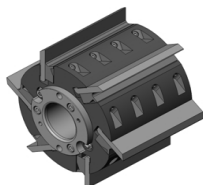
Tyto hlavy dodáváme v několika rozměrech - ceny a další informace získáte na poptání.



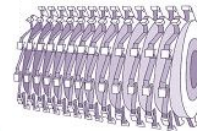
Hoblovací válec ISOprofil - hlavní předností je postupné vnikání nožů do obráběného materiálu. Nástroj je určen zejména pro dokončovací práce. Je vhodný pro obrábění měkkého a tvrdého dřeva dle použití nožů, které jsou dodávány v provedení HM a HSS. Úběry do 3 mm. Tělo nástroje je vyrobeno z lehkých slitin hliníku v provedení dvou a čtyřbřitém.

Tyto hlavy dodáváme v několika rozměrech - ceny a další informace získáte na poptání.

## ostatní hoblovací válce ...



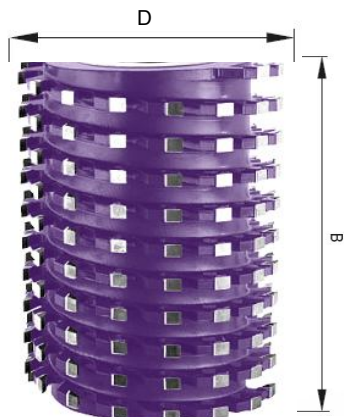
Dále dodáváme kompletní sortiment hoblovacích válců do spodních, srovnávacích či čtyřstranných fréz. Poskytujeme cenová zvýhodnění při kompletním osazení stroje. Dále dodáváme hlavy s upínacím systémem HYDRO, který zaručuje velmi přesné upnutí nástroje na hřídeli pro dosažení maximálních výkonů. Více informací získáte na poptání nebo od našich obchodních zástupců.



**we know well, what we do !**

## spirálové hoblovací válce s pájenými zuby HM

základní hoblovací válec



D	B	Z	d	objednací číslo
100	120	12	30 - 50	H1D0438
100	180	12	30 - 50	H1D0439
125	120	12	30 - 50	H1D0440
125	130	12	30 - 50	H1D0441
125	150	12	30 - 50	H1D0442
125	160	12	30 - 50	H1D0443
125	180	12	30 - 50	H1D0444
125	200	12	30 - 50	H1D0445
125	230	12	30 - 50	H1D0446
140	120	12	30 - 50	H1D0447
140	150	12	30 - 50	H1D0448
140	180	12	30 - 50	H1D0449
140	230	12	30 - 50	H1D0450

Spirálové hoblovací válce dodáváme v provedení s pájenými SK plátky. Nástroj je určen zejména pro použití ve čtyřstranných, případně spodních frézách. Jedinečná konstrukce nástroje a rozložení jednotlivých břitů umožňuje velké posuvové rychlosti, maximální úběry a zachování vysoké kvality opracovaného povrchu.

## dodáváme kompletní sortiment spirálových hoblovacích válců



klasické



falcovací



tvarové



Hydro upínání



s omezovači



se srážením a zaoblením hran



pro maximální úběry



úhlové



zakázková výroba